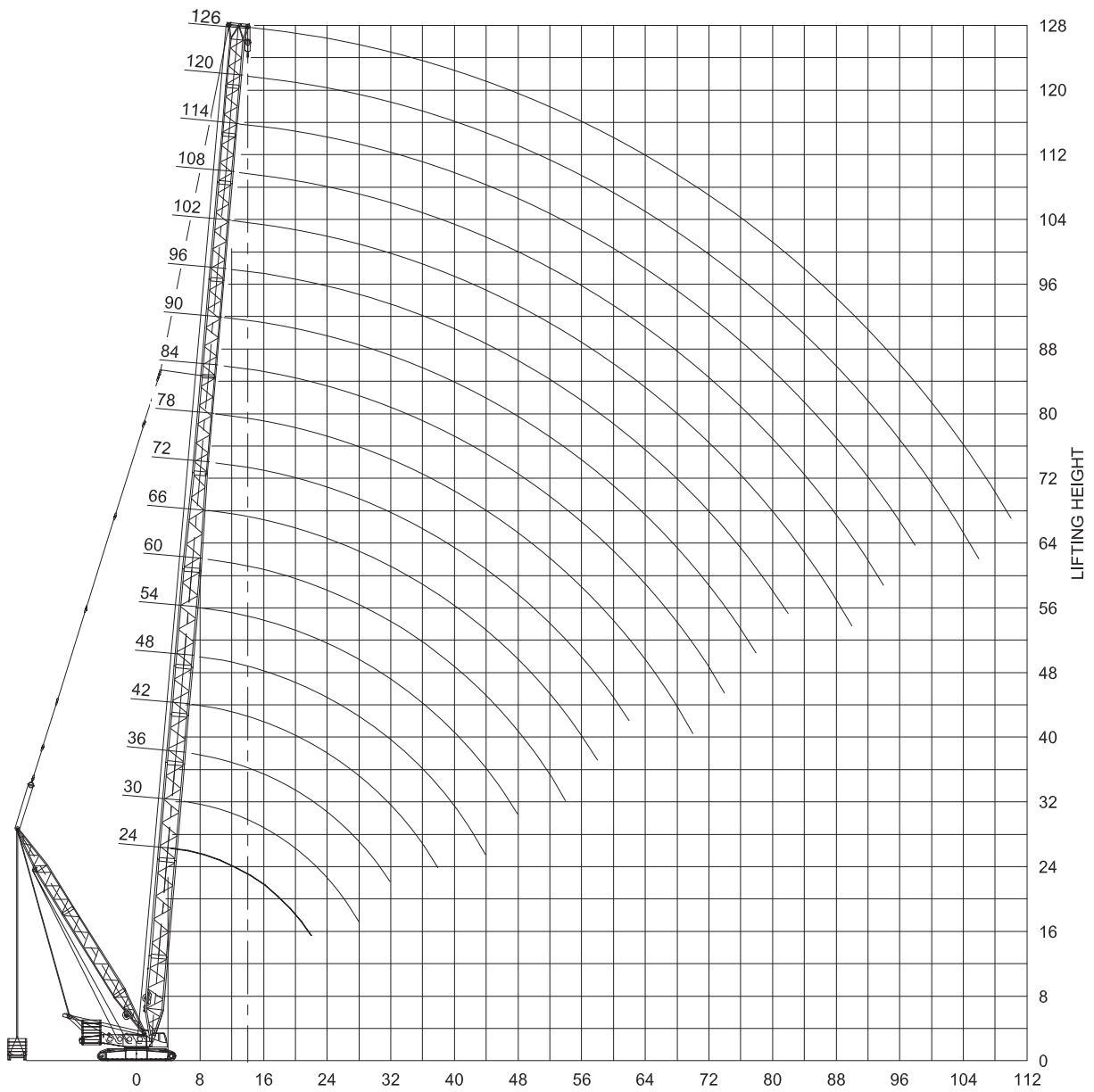


Dimensions are in millimeters.
The content in this document is mentioned for reference use only. Values may differ from current data. Always contact Mammoet for current project calculations.



Dimensions are in meters.
 The content in this document is mentioned for reference use only. Values may differ from current data. Always contact Mammoet for current project calculations.

Main boom with superlift

- Crawler base: 8.7×7.3 m
- Ballast: 160 - 100 t + 40 - 0 t

Boom length (m)	Superl. ballast (t)	Radius (m)																										
		6	7	8	9	10	12	14	16	18	20	24	28	30	38	42	46	54	58	62	70	78	82	90	94	98	106	110
30	0	359	338	297	260	227	178	144	119	102	88	69	56															
	80	400	400	400	373	340	275	227	193	169	149	120	100															
	120	400	400	400	400	382	320	269	229	201	177	143	119															
	160	400	400	400	400	400	344	305	265	231	205	165	138															
	200	400	400	400	400	400	358	319	279	239	214	179	142															
	240	400	400	400	400	400	375	333	291	249	223	187	142															
36	0		322	280	245	218	176	143	118	101	87	68	55	50														
	80		400	400	371	338	275	226	192	166	147	119	99	91														
	120		400	400	400	380	318	268	228	198	174	142	118	109														
	160		400	400	400	400	353	304	264	229	202	165	137	127														
	200		400	400	400	400	369	326	292	260	230	187	157	145														
	240		400	400	400	400	385	341	308	274	241	195	167	152														
42	0		302	261	230	205	168	141	117	99	86	66	53	49	35													
	80		400	400	369	337	274	226	191	166	146	118	98	90	67													
	120		400	400	395	378	317	268	227	197	174	141	117	108	81													
	160		400	400	400	400	352	302	264	229	202	164	136	126	95													
	200		400	400	400	400	379	328	291	258	230	187	156	144	109													
	240		400	400	400	400	395	342	311	284	257	204	173	162	114													
48	0		245	217	194	160	136	116	99	85	65	52	48	34	29													
	80		372	362	335	274	226	191	165	145	116	97	89	66	58													
	120		375	367	360	315	268	227	197	173	139	116	107	80	71													
	160		377	373	370	350	301	263	228	201	162	136	125	94	83													
	200		379	377	375	369	331	290	257	229	185	155	143	108	96													
	240		382	382	382	379	342	305	283	256	208	174	161	122	107													
54	0		229	204	184	152	130	112	98	84	65	52	47	33	28	24												
	80		341	340	324	271	226	191	165	145	115	95	88	65	57	50												
	120		343	343	335	314	268	227	197	173	138	115	106	79	70	62												
	160		345	345	341	334	299	262	228	201	161	134	124	93	83	74												
	200		347	347	345	341	324	288	256	229	184	154	142	107	95	85												
	240		350	350	350	350	334	304	277	254	207	173	161	121	108	97												
60	0			193	174	145	124	108	95	83	64	51	46	32	27	23	17											
	80			299	293	259	223	191	165	145	115	95	87	64	56	49	39											
	120			301	296	288	267	228	197	173	138	114	105	79	69	62	50											
	160			302	299	295	292	260	229	201	161	134	123	93	82	73	59											
	200			303	301	299	297	277	255	228	184	153	141	107	94	84	69											
	240			305	304	303	303	283	264	246	207	173	159	121	107	96	78											
66	0			183	166	139	119	103	91	81	63	50	45	31	26	22	16	14										
	80			257	257	249	215	189	165	145	115	94	86	63	55	49	39	35										
	120			259	259	254	250	228	197	173	138	114	105	78	69	61	49	45										
	160			260	260	258	258	251	229	201	161	133	123	92	81	72	59	54										
	200			262	262	260	259	253	238	223	184	153	141	106	94	84	69	63										
	240			263	263	262	262	256	243	230	207	173	159	120	107	95	78	71										
72	0				158	132	114	99	87	78	63	49	44	30	25	21	15	12	10									
	80				222	219	207	182	162	144	115	94	86	62	54	48	38	34	30									
	120				223	222	220	217	197	173	138	114	104	77	68	60	48	44	40									
	160				225	224	223	223	213	201	161	133	122	91	81	72	58	53	48									
	200				226	225	225	224	215	205	184	153	140	105	93	83	68	62	56									
	240				227	227	227	227	218	210	193	172	159	119	106	95	77	71	65									
78	0				152	129	111	97	86	77	63	50	45	31	26	22	15	13	11	6.6								
	80				192	191	188	176	157	144	115	94	86	63	55	48	38	34	31	24								
	120				193	192	191	190	187	173	138	114	104	77	68	61	49	44	40	33								
	160				194	194	193	193	191	182	161	133	122	91	81	72	59	53	49	40								
	200				195	195	194	194	192	184	171	153	141	105	94	84	68	62	57	47								
	240				196	196	196	196	194	187	177	162	155	119	106	95	78	71	65	54								

t = metric tons.

The content in this document is mentioned for reference use only. Values may differ from current data. Always contact Mammoet for current project calculations.

Boom length (m)	Super. ballast (t)	Radius (m)																											
		6	7	8	9	10	12	14	16	18	20	24	28	30	38	42	46	54	58	62	70	78	82	90	94	98	106	110	
84	0									124	107	94	84	75	61	50	45	30	25	21	15	13	11	7.5					
	80									166	165	163	152	140	115	94	86	63	55	48	38	34	31	25					
	120									167	166	165	164	160	138	114	104	77	68	60	49	44	40	33					
	160									168	168	167	167	163	152	133	122	91	80	72	58	53	48	41					
	200									169	168	168	167	164	158	144	138	105	93	83	68	62	57	48					
	240								170	169	169	168	165	158	149	143	119	105	95	78	71	65	56						
90	0									119	104	91	81	72	59	49	45	30	25	21	14	12	10	6.9	4.1				
	80									142	141	141	140	133	114	94	86	62	54	48	37	33	30	25	20				
	120									143	143	142	142	142	132	113	104	77	67	60	48	44	39	33	28				
	160									144	144	144	144	143	134	127	122	91	80	71	58	53	48	40	34				
	200									145	144	144	144	144	136	130	126	104	93	83	68	62	56	48	41				
	240								145	145	145	145	144	139	134	129	110	101	94	77	71	65	55	48					
96	0									115	100	88	78	70	57	48	44	30	24	20	14	11	9.9	6.3	3.4				
	80									123	123	123	123	122	111	94	86	62	54	47	37	33	30	24	20	18			
	120									124	124	124	124	124	120	113	104	76	67	59	48	43	39	32	27	25			
	160									125	125	125	125	125	122	116	114	91	80	71	58	52	48	40	34	31			
	200									125	125	125	125	125	122	119	117	100	92	82	67	61	56	47	41	38			
	240								126	126	126	126	126	123	119	117	101	96	91	77	70	64	55	47	44				

t = metric tons.

The content in this document is mentioned for reference use only. Values may differ from current data. Always contact Mammoet for current project calculations.

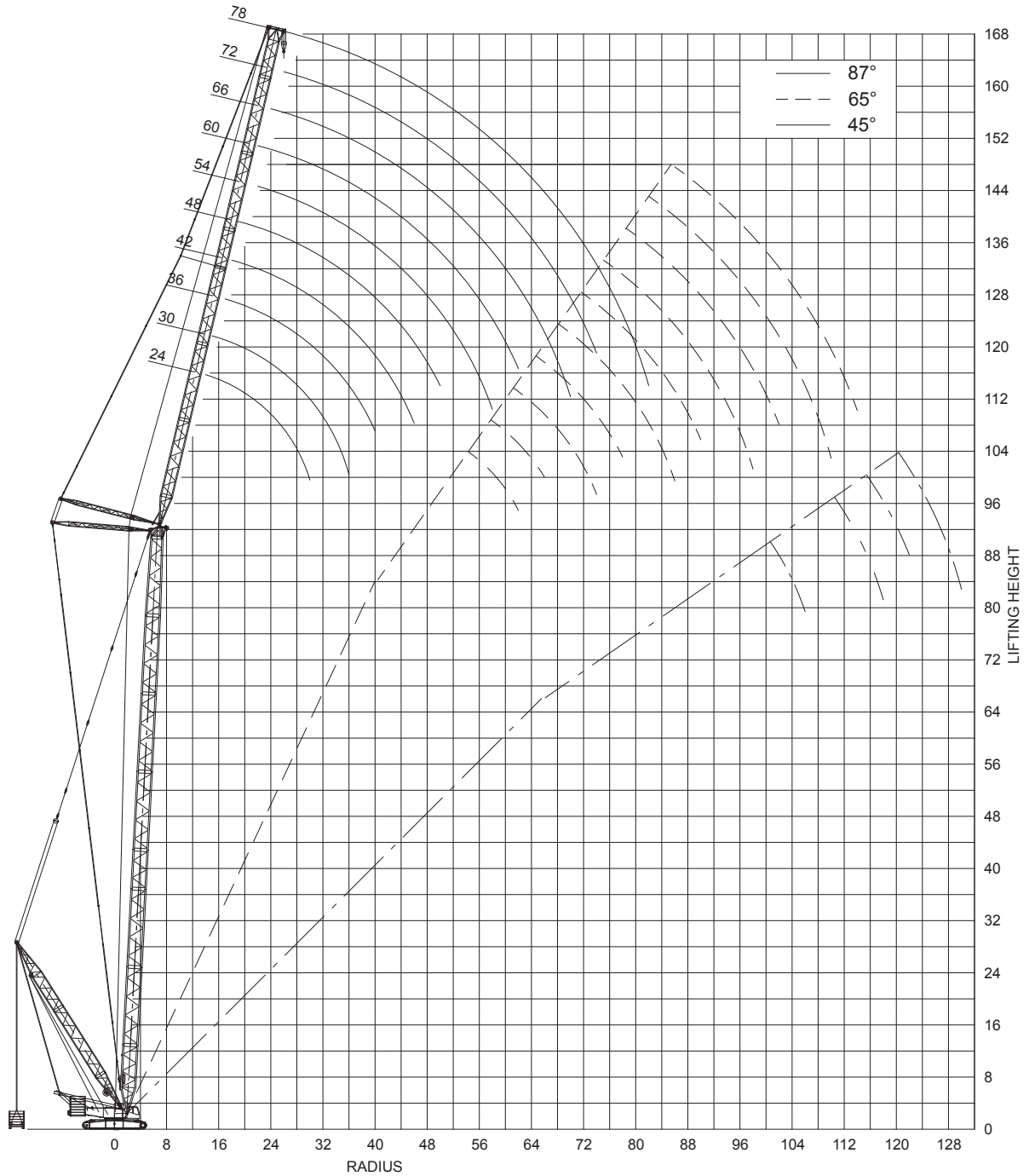
Main boom with superlift

- Crawler base: 8.7×7.3 m
- Ballast: 160 - 100 t + 40 - 0 t

Boom length (m)	Superl. ballast (t)	Radius (m)																												
		6	7	8	9	10	12	14	16	18	20	24	28	30	38	42	46	54	58	62	70	78	82	90	94	98	106	110		
102	0									100	96	85	76	68	55	46	42	29	24	20	14	11	9.6	6	3.1					
	80									103	103	102	102	101	99	93	86	62	54	47	37	33	29	24	19	17	14			
	120									104	104	103	102	102	100	99	96	77	67	59	48	43	39	32	27	25	21			
	160									105	105	104	103	102	101	100	99	86	80	71	58	52	47	40	34	31	27			
	200									105	105	104	104	103	101	100	99	89	84	81	67	61	56	47	40	37	33			
	240									106	106	105	104	103	102	100	100	91	86	82	76	70	64	55	47	44	38			
108	0									85	82	73	66	54	45	41	29	24	20	14	11	9.4	5.8	2.8						
	80									89	88	88	87	86	84	81	62	54	47	37	33	29	23	19	17	14	12			
	120									89	89	88	88	86	85	85	76	67	59	47	43	39	32	27	24	20	19			
	160									90	90	89	88	87	85	85	79	75	71	57	52	47	40	34	31	27	25			
	200									91	90	89	89	87	86	86	80	77	73	67	61	56	47	40	37	32	30			
	240									91	90	90	89	87	86	86	81	77	74	69	66	63	55	47	44	38	36			
114	0									71	71	70	63	52	43	39	28	24	20	13	11	9	5.4							
	80									75	74	73	73	73	71	70	62	53	47	36	32	29	23	18	16	13	11	10		
	120									76	75	74	73	73	71	70	66	62	58	47	42	38	32	26	24	20	18	17		
	160									76	76	75	74	74	72	71	66	64	61	54	51	47	39	33	31	26	24	23		
	200									77	76	75	74	74	72	71	66	64	61	56	53	50	45	40	37	32	30	28		
	240									77	76	75	75	74	72	71	66	64	61	57	54	52	46	42	40	36	34	32		
120	0									60	60	60	59	50	42	38	27	23	20	13	11	8.6	5.3							
	80									63	63	62	61	61	59	58	54	50	46	36	32	29	23	18	16	13	11	10	7.6	
	120									64	63	63	62	61	60	59	54	52	50	44	42	38	32	26	24	20	18	16	14	
	160									65	64	63	62	62	60	59	55	53	51	46	44	41	37	33	31	26	24	22	19	
	200									65	65	64	63	62	60	59	55	53	51	47	45	42	38	35	33	31	29	28	24	
	240									65	65	64	63	62	60	59	55	53	51	47	45	42	39	35	34	32	30	29	27	
126	0									50	50	50	50	48	40	37	26	22	19	13	10	8.2	4.9							
	80									54	53	53	52	51	50	49	46	44	41	36	32	28	22	18	16	12	11	9.7	7.1	5.9
	120									54	54	53	52	51	50	49	46	44	43	39	37	35	31	26	23	19	18	16	13	12
	160									55	55	54	53	52	51	50	46	44	43	39	38	36	32	30	28	26	24	22	19	17
	200									55	55	54	53	52	51	50	46	44	43	40	38	36	33	30	29	27	26	25	23	22
	240									55	55	54	53	52	51	50	46	45	43	40	38	36	33	30	29	28	27	26	24	23

t = metric tons.

The content in this document is mentioned for reference use only. Values may differ from current data. Always contact Mammoet for current project calculations.



Dimensions are in meters.
 The content in this document is mentioned for reference use only. Values may differ from current data. Always contact Mammoet for current project calculations.

Main boom with luffing jib

- Crawler base: 8.7×7.3 m
- Ballast: 160 - 100 t + 40 - 0 t
- Boom angle: 87°, 85°, 75°, 65°

Boom length (m)	Jib length (m)	Radius (m)																						
		11	12	14	16	18	20	22	26	30	34	38	46	50	54	58	62	66	70	74	78	82	86	
30	24	168	154	133	117	104	91	80	64	50	39	34												
	30		147	127	112	100	90	79	64	53	44	36												
	36			122	108	96	87	79	63	52	44	38	25	22										
	42				104	93	84	76	62	52	44	38	26	23	19									
	48					100	89	81	73	62	51	43	37	29	26	20	16							
	54						86	78	71	60	51	43	37	28	25	22	18	16	12					
	60							75	69	58	50	42	36	28	24	22	20	18	14	10				
	66								64	64	56	48	42	36	27	24	21	19	17	16	12	10	8	
72									51	51	47	40	35	27	23	21	18	16	15	13	11	8.8	6.1	
36	24	160	147	127	112	100	90	80	64	48	41	32												
	30		141	122	108	96	87	79	63	53	44	34	24											
	36			117	104	93	84	76	63	52	44	38	26	21										
	42				100	89	81	73	62	51	43	37	28	22	17	15								
	48					96	86	78	71	60	51	43	37	28	25	19	18	13						
	54						83	75	69	58	50	43	37	28	25	22	17	15	11	10				
	60							71	66	56	48	42	36	27	24	22	19	17	13	9.3	8.3			
	66								60	60	54	47	41	36	27	24	21	19	17	15	11	10	6.7	
72									48	48	45	39	35	26	23	20	18	16	15	13	11	8	4.9	4.2
42	24	152	140	122	108	96	87	79	64	46	39	30												
	30		117	103	93	84	76	63	52	43	33	22												
	36			112	99	89	81	74	62	52	44	38	25	19	17									
	42				96	86	78	71	60	51	43	37	28	21	19	14								
	48					83	75	69	58	50	43	37	28	25	18	16	12	10						
	54						76	73	66	56	49	42	36	28	25	22	19	14	9.9	8.8				
	60							66	64	54	47	41	36	27	24	21	19	17	12	10	6.9	6.1		
	66								56	53	45	40	35	27	24	21	19	17	15	10	9.2	5.5	4.7	
72									47	46	44	38	33	26	23	20	18	16	14	13	11	7.2	6.3	3
48	24		134	117	103	93	84	77	63	45	38	33	21											
	30			112	99	89	81	74	62	52	43	32	20	18										
	36				107	96	86	78	71	61	51	43	37	24	17	15								
	42					92	83	75	69	58	50	43	37	27	20	18	12	10						
	48						80	72	66	56	49	42	36	28	25	17	15	10	9.1					
	54							70	70	64	54	47	41	36	27	24	22	19	13	12	7.3	6.5		
	60								60	60	52	45	40	35	27	24	21	19	17	11	9.9	5.5	4.7	
	66									52	50	44	38	34	27	23	21	19	17	15	13	8.3	7.3	3.4
72										43	43	42	37	32	26	23	20	18	16	14	13	11	6.3	5.5
54	24		127	112	99	89	81	74	63	51	36	31	19											
	30			107	95	86	78	71	61	51	44	30	18	15	14									
	36				92	83	75	69	58	51	43	37	22	20	13	11								
	42					86	79	72	66	56	49	42	36	27	19	16	10	9	8.1					
	48						75	70	64	54	47	41	36	28	25	16	14	13	7.4	6.5				
	54							64	62	52	45	40	35	27	24	21	18	12	10	5.7	4.9			
	60								56	56	50	44	38	34	27	23	21	19	17	10	8.9	7.9	3.2	2.6
	66									48	47	42	37	33	26	23	21	18	16	15	12	7.3	6.4	
72										41	40	35	31	25	22	20	18	16	14	12	11	5.4	4.6	3.9

t = metric tons.

The content in this document is mentioned for reference use only. Values may differ from current data. Always contact Mammoet for current project calculations.

Boom length (m)	Jib length (m)	Radius (m)																																				
		11	12	14	16	18	20	22	26	30	34	38	46	50	54	58	62	66	70	74	78	82	86															
60	24		119	107	95	86	78	71	61	50	35	30	17	15																								
	30			102	91	82	75	69	59	51	43	29	22	13	11																							
	36				88	79	72	66	56	49	43	37	21	18	11	9.6	8.5																					
	42					77	76	69	64	54	47	41	36	28	17	15	13	7.1	6.2																			
	48						66	66	61	52	45	40	35	27	24	21	13	11	5.6	4.8	4.1																	
	54							58	57	51	44	38	34	27	24	21	18	11	9.8	8.7	3.3	2.7																
	60								50	50	48	42	37	33	26	23	21	18	17	8.9	7.8	6.8																
	66									43	42	41	36	31	25	22	20	18	16	14	12	6.3	5.4															
72										37	36	34	30	24	21	19	17	15	14	12	11	4.4	3.6	3														
66	24			102	91	82	75	69	59	49	33	28	14	12																								
	30				89	88	79	72	66	57	49	43	27	20	11	9.8	8.6																					
	36					78	76	69	64	55	47	42	36	19	17	15	7.6	6.6																				
	42						68	67	61	52	46	40	35	27	16	14	12	5.2	4.3	3.7																		
	48							59	59	58	50	44	38	34	27	24	20	12	10	9.4	3.1																	
	54								52	52	49	42	37	33	26	23	21	19	9.9	8.7	7.6																	
	60									45	44	40	35	31	25	23	20	18	16	13	6.7	5.8																
	66										39	39	37	34	30	24	22	19	18	16	14	12	5.3	4.5	3.8													
72											34	33	32	29	23	20	18	16	15	13	12	10	3.4	2.7														
72	24				89	87	79	72	66	57	47	30	26	16	10	8.9																						
	30					78	78	76	69	64	55	48	42	25	18	16	7.5	6.3	5.5																			
	36						67	67	65	61	52	46	40	36	18	15	13	5.4	4.5	3.8																		
	42							59	58	57	50	44	39	34	27	14	12	10	3.1																			
	48								51	51	51	48	42	37	33	27	24	20	10	9.3	8.1																	
	54									45	45	44	41	36	32	25	23	21	18	8.6	7.4	6.4																
	60										39	38	37	34	30	24	22	20	18	16	13	5.6	4.7	4														
	66											34	34	33	31	29	23	21	19	17	15	14	12	4.2	3.4	2.7												
72												29	28	28	26	22	19	17	16	14	13	11	10	8.3														

t = metric tons.

The content in this document is mentioned for reference use only. Values may differ from current data. Always contact Mammoet for current project calculations.

Main boom with luffing jib and superlift

- Crawler base: 8.7x7.3 m
- Ballast: 160 - 100 t + 40 - 0 t
- Boom angle: 87°, 85°, 75°, 65°, 55°, 45°

Boom length (m)	Jib length (m)	Radius (m)																																
		11	12	14	16	18	22	26	30	34	38	42	46	50	54	58	62	66	70	74	78	82	86	90	94	98	106	114	122	138				
36	24	190	190	190	190	190	165	152	129	112	95	83	75																					
	30		189	189	190	190	169	151	128	111	97	84	76	67																				
	36				158	160	158	148	132	128	110	97	86	75	68	61	56	48																
	42					135	135	132	123	108	109	96	85	76	67	61	56	51																
	48						113	112	109	101	92	96	89	80	71	66	60	55	51	46	40	38												
	54							93	85	77	70	74	68	62	59	57	52	48	45	42	39	32												
	60								77	76	72	69	69	67	65	61	59	54	50	46	43	40	36	29	28									
	66									65	64	63	62	60	60	59	58	55	51	49	46	42	39	36	33	31	26							
	72										53	52	51	49	48	46	46	45	44	43	43	41	40	39	35	32	29	28	24					
78											44	43	42	41	40	39	38	38	37	36	35	35	34	32	31	29	27	26	25					
84												37	36	34	33	32	31	30	29	28	28	27	27	26	25	23	23	23	19					
42	24	190	190	190	190	190	171	151	128	110	93	83	73																					
	30			179	183	180	165	137	127	109	96	86	74	65	59																			
	36				149	148	150	142	129	126	109	96	85	77	67	61	54																	
	42					127	128	126	120	107	108	95	84	76	69	60	55	49	45															
	48						106	105	99	91	82	90	82	74	66	60	54	50	46	41	34	32												
	54							89	88	82	76	69	73	69	63	57	58	53	49	46	42	38	36	30										
	60								74	73	70	67	64	66	64	61	58	54	49	45	42	39	36	32	28	26								
	66									63	62	61	60	58	56	57	57	55	52	48	45	41	38	36	34	30	28	25						
	72										51	51	49	48	47	45	45	45	44	43	42	41	40	38	35	33	31	27	26	23				
78											43	42	41	40	39	38	38	37	36	36	35	34	33	32	32	30	28	26	24	20				
84												36	35	34	32	31	30	29	29	28	28	27	27	26	25	25	24	24	23	21				
48	24		185	185	185	185	172	149	126	109	96	81	73	64																				
	30			162	165	162	152	138	125	108	95	85	72	66	58	53																		
	36				136	135	138	133	123	114	108	95	84	76	65	59	52	48																
	42					116	114	116	112	102	107	94	83	75	68	61	53	49	44	41														
	48						97	98	94	87	80	89	82	73	67	61	56	48	45	40	37	31	30											
	54							83	82	78	73	68	62	69	64	59	53	52	48	44	41	38	34	32	28									
	60								69	69	66	64	61	63	62	60	57	55	50	46	40	38	35	31	29	26	24							
	66									59	59	58	57	55	54	54	54	53	51	48	46	42	37	35	33	31	27	24	22					
	72										48	48	47	46	45	43	42	43	42	42	41	40	39	37	34	32	30	28	25	23	19			
78											41	40	39	38	37	36	36	36	35	35	34	34	33	31	30	29	27	26	24	18				
84												34	33	32	31	30	29	29	28	28	27	27	26	26	25	24	24	23	22	19	16			
54	24			172	172	172	170	157	140	124	108	95	79	71																				
	30				148	149	148	139	130	123	107	94	83	70	64	58	51	47																
	36					125	126	122	116	109	106	93	83	74	68	58	53	46	43															
	42						107	106	107	103	97	90	92	82	73	67	61	52	48	44	39	36												
	48							91	92	90	84	78	85	81	72	66	60	55	50	44	40	35	33	29	27									
	54								77	75	71	66	61	68	64	60	55	50	46	43	40	37	32	30	26	25								
	60									66	66	64	61	59	56	60	59	57	54	49	46	42	36	34	32	28	26	23	21					
	66										56	56	55	54	53	52	52	52	50	48	45	42	39	34	31	30	26	24	21					
	72											46	45	44	43	42	41	42	41	41	40	40	39	37	35	31	29	27	25	22	17			
78												39	39	38	37	36	35	34	35	34	34	34	33	32	31	30	28	26	25	23	19	15		
84													32	32	31	30	29	29	28	27	27	27	26	26	25	25	24	23	23	23	20	16	12	
60	24				153	151	155	150	140	128	123	106	93	80	70	63																		
	30					132	128	131	124	116	108	105	92	82	74	62	57	51	45	42														
	36						112	113	109	104	98	105	92	82	73	66	56	51	47	41	38													
	42							97	96	96	92	88	84	91	81	72	65	60	55	46	43	37	34											
	48								83	83	81	78	73	69	79	71	64	59	54	50	42	39	37	31	30	25	24							
	54									70	70	67	63	58	64	63	59	55	51	47	44	40	36	34	29	27	23	22						
	60										60	61	59	57	55	53	56	55	54	52	49	45	42	38	33	31	26	25	23	20				
	66											52	52	51	51	49	48	47	48	48	48	47	45	41	38	35	30	28	27	23	21	17		
	72												43	43	42	41	40	39	39	39	39	39	38	38	37	35	32	28	26	24	20	18	14	
78													37	36	36	35	34	33	33	33	33	33	33	32	32	31	31	29	28	26	24	22	18	13
84														31	30	30	29	28	27	26	26	26	26	25	25	25	24	24	23	22	22	19	15	10

t = metric tons.

The content in this document is mentioned for reference use only. Values may differ from current data. Always contact Mammoet for current project calculations.

